

NOTE: IF FOR ANY REASON YOUR PURCHASE OF THIS PRODUCT HAS NOT BEEN A POSITIVE EXPERIENCE, PLEASE CALL OUR CUSTOMER CARE HOTLINE AT 1-800-562-5625 BEFORE RETURNING YOUR PRODUCT. WE WANT YOUR FEEDBACK AND AN OPPORTUNITY TO PROVIDE YOU THE CUSTOMER SERVICE YOU ARE ENTITLED TO WITH OUR PRODUCTS.

Congratulations on your purchase of a BRINKS HOME SECURITY LED area lighting fixture – featuring powerful LEDs. You have purchased a safe, dependable, easy-to-install security lighting system. You can use this fixture at home for outdoor lighting applications.

WHAT IS INCLUDED:

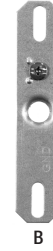
- A – LED Area Light
- B – Junction Box Crossbar
- C – Crossbar Mounting Screws – small (2)
- D – Wire Connectors (3)
- E – Fixture Mounting Post
- F – Brass Mounting Nut
- G – Glare Shield

TOOLS YOU WILL NEED:

Screwdriver, Silicone Sealant or Caulk, Step Ladder



A - Model 6575



B



C

D



E



F



G

IMPORTANT SAFETY INFORMATION

IF YOU ARE NOT FAMILIAR WITH ELECTRICAL WIRING, IT IS RECOMMENDED THAT YOU SECURE THE SERVICES OF A QUALIFIED ELECTRICIAN WHO CAN ASSURE THAT THIS INSTALLATION MEETS LOCAL, STATE, AND NATIONAL CODES.

BE SURE POWER IS TURNED OFF AT THE MAIN POWER PANEL OR FUSE BOX BEFORE INSTALLING OR REPLACING THE FIXTURE.

DO NOT USE THIS FIXTURE WITH A DIMMING CIRCUIT.

- Before installing this fixture, be sure to check with local ordinances regarding approved outdoor lighting. This fixture style may not be allowed in some areas.
- This fixture is for outdoor use only.
- This fixture should be mounted to a grounded junction box marked for use in wet locations.
- This fixture is for WALL MOUNTING only.
- The electrical system and the method of connecting the fixture to the system must be in accordance with local, state, and national electrical codes.
- This fixture is to be connected to a 120 Volts, 60 Hz power source. Connecting to a different power source may create a hazard and will void the warranty.

- This fixture is suitable for wet locations.
- Do not use near or around flammable/combustible material or liquids.
- The LEDs (Light Emitting Diodes) and fixture can get hot during use. Turn off the power and allow the fixture to cool down for at least 20 minutes prior to working on the unit.
- LEDs can not be replaced. They are a permanent part of the fixture. Do not attempt to open lamp heads. There are no serviceable parts inside.
- Do not attempt to open the fixture housing. There are no serviceable parts inside.
- Always use safety precautions. Safety glasses and gloves should be worn during installation.

PRIOR TO INSTALLATION

Carefully read through the entire installation instructions before installing this security light fixture.

Make sure all installation parts are included. Compare parts with package contents list above. If any part is missing or damaged, do not attempt to install product. Please contact customer service for replacement parts.

WARNING: BE SURE POWER IS OFF AT MAIN POWER PANEL/FUSE BOX BEFORE INSTALLING OR REPLACING FIXTURE. THIS PRODUCT MUST BE INSTALLED IN ACCORDANCE WITH THE APPLICABLE INSTALLATION CODES BY A PERSON FAMILIAR WITH THE CONSTRUCTION AND OPERATION OF THE PRODUCT AND THE HAZARDS INVOLVED.

CAUTION: LEDs are VERY bright. Avoid looking directly into light.

INSTALLING YOUR NEW SECURITY LIGHT.

TURN OFF THE POWER AT FUSE/BREAKER BOX.

Remove old lighting fixture. If installing at a new location, contact qualified electrician.

LOCATION

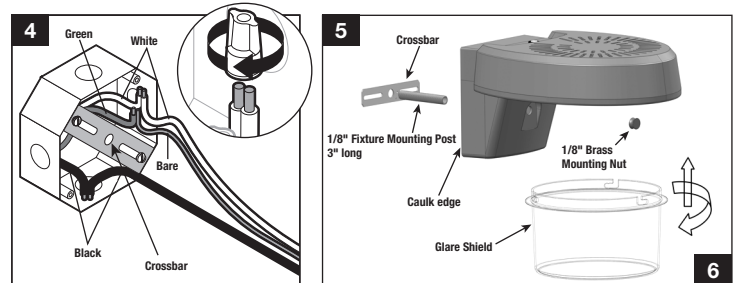
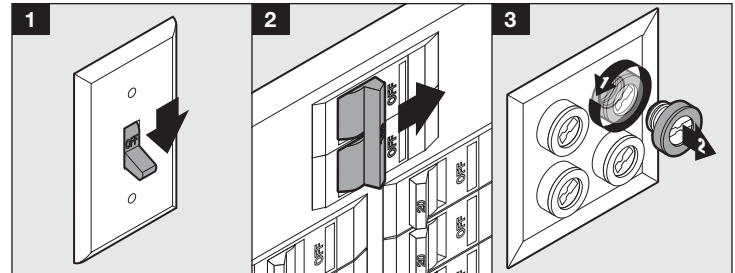
- This product should be mounted to a grounded junction box marked for wet locations. If a junction box is currently not available at the desired location, please contact a qualified electrician to install one.
- Fixture should not be mounted near any flammable materials or combustible liquids.
- Fixture should be permanently mounted on a wall at least 10-25 feet above the ground for optimal performance.
- 120v/60Hz power must be available at the desired location. If not, do not install this product at this location.

PREPARATION

1. At wall switch verify it is in the off position.
2. Next — go to the main electrical panel and turn off the circuit breaker that supplies power to the outlet box you are working on.
3. For screw-in type fuses unscrew the fuse that supplies power to the outlet box you are working in.

WIRING & MOUNTING

4. Attach cross bar to outlet box using the outlet box screws. Connect the Wires from the outlet box and fixture. Attach black fixture wire to black supply wire, white fixture wire to white supply wire and bare or green ground fixture wire to green ground supply wire using wire connectors.
5. Thread 1/8" fixture mounting post into threaded opening of the cross bar attached to the outlet box. Align mounting hole of fixture with the 1/8" post, position fixture over outlet box and position the fixture against the mounting wall. Secure fixture to the wall by tightening the 1/8" brass mounting nut onto the 1/8" post. Once tightened against the wall the edge between the fixture and wall should be caulked with an acrylic caulk (not supplied) to provide a water tight seal.
6. Install Glare Shield by aligning slots in shield with bosses in fixture, push shield into housing until seated and twist counter clockwise to lock into place.



TROUBLESHOOTING

SYMPTOM

Does not function at all.

REMEDY

Make sure wall switch (if installed), is ON. Check that the circuit breaker, fuse and main circuit breaker or main power switch are on.

If this fixture continues to fail to operate properly, check to make sure:

- The line voltage at the fixture is correct.
- The fixture is wired correctly.
- The fixture is grounded correctly.

QUESTIONS: For further assistance or more information, please call 1-800-562-5625, 8 am – 5 pm (Pacific Time), Monday – Friday.

LIMITED LIFETIME WARRANTY – This product is warranted to be free from defects in material and workmanship for life of product. If a defect occurs, call 1-800-562-5625 for instructions on how to have defective product repaired or replaced free of charge. **LIMITATIONS** - This warranty only covers the assembled lighting products and accessories and is not extended to other components, or equipment used on the product. Warranty extends to original purchaser of product. Receipt or other approved proof of purchase required for warranty service. **NOT LIABLE FOR INCIDENTAL, INDIRECT, OR CONSEQUENTIAL DAMAGES.** Some states do not allow the exclusion or limitation of incidental or consequential damages, so the above limitation or exclusion may not apply to you. This warranty gives you specific legal rights, and you may also have other rights which vary from state to state. **NOT COVERED** - Product failure not relating to faulty material or workmanship, corrosion of brass components, reimbursement for installation or unauthorized service.

NOTA: SI POR CUALQUIER RAZÓN SU COMPRA DE ESTE PRODUCTO NO HA SIDO SATISFACTORIA, SÍRVASE LLAMAR A NUESTRA LÍNEA DIRECTA DE ATENCIÓN AL CLIENTE 1-800-562-5625 ANTES DE DEVOLVER SU PRODUCTO. QUEREMOS SUS COMENTARIOS Y LA OPORTUNIDAD DE PROPORCIONARLE EL SERVICIO AL CLIENTE QUE USTED SE MERECE CON RESPECTO A NUESTROS PRODUCTOS.

Felicitaciones en su compra de un dispositivo de BRINKS HOME SECURITY Iluminación de Seguridad a Base de DELs – el cual funciona con potentes Diodos Electroluminiscentes (DELs). Usted ha comprado un componente de iluminación de seguridad seguro, confiable y fácil de instalar. Usted puede utilizar este dispositivo en su hogar en aplicaciones de iluminación de exteriores.

QUE INCLUYE:

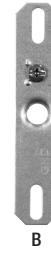
- A – Lámpara nocturna de jardín
- B – Barra transversal de caja de empalmes
- C – Tornillos de montaje de barra transversal – pequeños (2)
- D – Conectores de cable (3)
- E – Poste de montaje de dispositivo
- F – Tuerca de latón para montaje
- G – Pantalla antirreflejos

HERRAMIENTAS REQUERIDAS:

Desarmador de cruz Phillips, Sellador de silicona o masilla para calafatear, Pinzas pelacables, Escalera de tijera



A - ARTÍCULO #6575



B



C



D



E



F



G

IMPORTANTE INFORMACIÓN DE SEGURIDAD

SI USTED NO ESTÁ FAMILIARIZADO CON CABLEADO ELÉCTRICO, SE RECOMIENDA QUE USTED CONTRATE LOS SERVICIOS DE UN ELECTRICISTA EXPERIMENTADO QUE PUEDA ASEGURAR QUE ESTA INSTALACIÓN CUMPLE CON LOS CÓDIGOS LOCALES, ESTATALES Y NACIONALES. ASEGÚRESE QUE SE HA DESCONECTADO LA ALIMENTACIÓN ELÉCTRICA EN EL PANEL DE ALIMENTACIÓN PRINCIPAL O EN LA CAJA DE FUSIBLES ANTES DE INSTALAR O REEMPLAZAR LA LUMINARIA.

NO USE ESTE DISPOSITIVO CON UN CIRCUITO ATENUADOR DE ILUMINACIÓN.

- Asegúrese de verificar los reglamentos locales en cuanto a iluminación exterior aprobada antes de instalar esta luminaria. Este estilo de luminaria puede no ser permitido en algunas áreas.
- Esta luminaria es para uso en exteriores únicamente.
- Esta luminaria debe montarse a una caja de empalmes conectada a tierra y marcada para usarse en sitios húmedos.
- Esta luminaria debe MONTARSE únicamente en PAREDES o ALEROS.
- El sistema eléctrico y el método utilizado para conectar esta luminaria al sistema debe estar de conformidad con los códigos eléctricos locales, estatales y nacionales.
- Esta luminaria se debe conectar a una fuente de alimentación de 120 volts, 60Hz. El hecho de conectar a una fuente de alimentación diferente puede constituir un peligro y anulará la garantía.
- Esta luminaria es adecuada para sitios húmedos.
- No use en sitios cercanos o alrededor de materiales o líquidos inflamables o combustibles.
- Los DELs (Diodos Electroluminiscentes) y la luminaria se pueden poner muy calientes durante el uso. Apague la alimentación eléctrica y permita que la luminaria se enfríe durante cuando menos 20 minutos antes de trabajar en la unidad.
- No se pueden reemplazar los DELs. Los DELs son parte permanente de la luminaria. No intente abrir los cabezales de la lámpara. No contienen piezas reparables en su interior.
- No intente abrir la carcasa de la luminaria. No contiene piezas reparables en su interior.
- Utilice siempre las precauciones de seguridad. Se deben utilizar las gafas de seguridad y guantes durante la instalación.

ANTES DE LA INSTALACIÓN

Lea cuidadosamente el contenido total de las instrucciones de instalación antes de instalar este dispositivo de iluminación de seguridad. Asegúrese que se tienen incluidas todas las piezas de instalación. Compare las piezas con la lista de piezas incluidas en el paquete. Si alguna pieza se encuentra faltante o dañada, no intente instalar el producto. Sírvase contactar a servicio de clientes para obtener las piezas de repuesto.

ADVERTENCIA: ASEGÚRESE DE DESCONECTAR LA ALIMENTACIÓN ELÉCTRICA EN EL PANEL PRINCIPAL DE DISYUNTORES O EN LA CAJA DE FUSIBLES ANTES DE INSTALAR O REEMPLAZAR ESTA LUMINARIA. ESTE PRODUCTO DEBE SER INSTALADO DE ACUERDO CON LOS CÓDIGOS DE INSTALACIÓN CORRESPONDIENTES POR UNA PERSONA FAMILIARIZADA CON LA CONSTRUCCIÓN Y FUNCIONAMIENTO DEL PRODUCTO Y DE LOS PELIGROS QUE CONLLEVA. PRECAUCIÓN: Los DELs son MUY brillantes. Evite dirigir la vista directamente hacia la luz.

CÓMO INSTALAR SU NUEVA LUMINARIA DE SEGURIDAD.

DESCONECTE LA ALIMENTACIÓN ELÉCTRICA EN LA CAJA DE EMPALMES/CAJA DE FUSIBLES.

Desmonte la luminaria vieja. Si está instalando en un sitio nuevo, contacte a un electricista experimentado.

UBICACIÓN

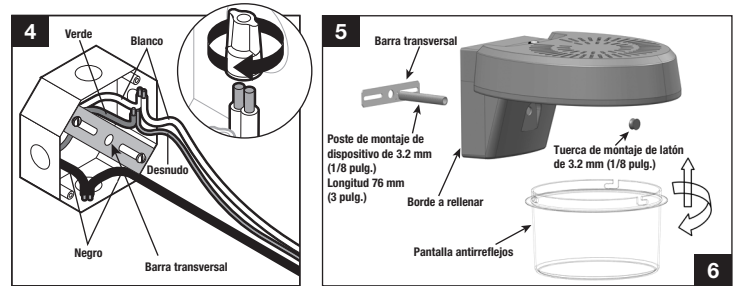
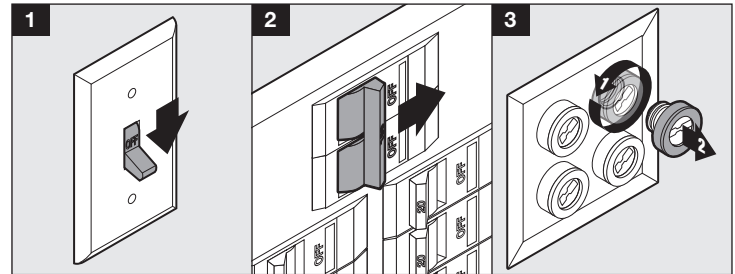
- Este producto se debe montar sobre una caja de empalmes con conexión a tierra marcada para lugares húmedos. Si no se dispone de una caja de empalmes en el sitio deseado, sírvase contactar a un electricista experimentado para que instale una.
- La luminaria no debe ser montada cerca de materiales inflamables o líquidos combustibles.
- Para obtener el rendimiento óptimo, la luminaria debe ser montada permanentemente sobre una pared cuando menos a 3 – 7.6 metros (10 – 25 pies) arriba del suelo.
- Se debe disponer de alimentación eléctrica de 120 volts / 60 Hertz en el sitio deseado. De no estar disponible, no instale este producto en dicho sitio.

PREPARACIÓN

1. Verifique en la pared que el interruptor esté en la posición de apagado (“OFF”).
2. Inmediatamente – vaya al panel eléctrico principal y desconecte el disyuntor que suministra alimentación eléctrica a la caja de empalmes en la que usted está trabajando.
3. Para fusibles de rosca, desenrosque el fusible que suministra alimentación eléctrica a la caja de empalmes en la que usted está trabajando.

CABLEADO Y MONTAJE

4. Use los tornillos de la caja de empalmes para fijar la barra transversal a la caja de empalmes. Conecte los cables de la caja de empalmes y del dispositivo. Conecte de cable negro del dispositivo al cable negro de alimentación eléctrica, el cable blanco del dispositivo al cable blanco de alimentación eléctrica y el cable desnudo o verde de conexión a tierra del dispositivo al cable verde de tierra de alimentación eléctrica mediante el uso de conectores de cables.
5. Rosque el poste de montaje de dispositivo de 3.2 mm (1/8 pulg.) en la abertura roscada de la barra transversal fijada a la caja de empalmes. Alinee el agujero de montaje del dispositivo con el poste de 3.2 mm (1/8 pulg.), coloque el dispositivo sobre la caja de empalmes y posicione el dispositivo contra la pared de montaje. Asegure el dispositivo contra la pared al apretar la tuerca de montaje de latón de 3.2 mm (1/8 pulg.) sobre el poste de 3.2 mm (1/8 pulg.). Una vez apretado contra la pared, se debe rellenar el borde entre el dispositivo y la pared con masilla acrílica (no provista), para proporcionar un sello impermeable al agua.
6. Instale la Pantalla antirreflejos al alinear las ranuras en la pantalla con las lengüetas en el dispositivo; empuje la pantalla dentro de la carcasa hasta que quede asentada y gire en el sentido antihorario (hacia la izquierda) para fijarla en su sitio.



LOCALIZACIÓN DE AVERÍAS

SÍNTOMA	REMEDIO
No funciona.	Asegúrese que el interruptor de pared (si se tiene instalado) está en la posición de encendido (en “ON”). Verifique que el disyuntor de circuito o el interruptor principal de alimentación están conectados.

Si la luminaria continúa teniendo un funcionamiento con fallas, revise para verificar que:

- El voltaje de línea en la luminaria es el correcto.
- La luminaria está cableada correctamente.
- La luminaria está conectada a tierra correctamente.

PREGUNTAS; Para mayor atención o más información, sírvase llamar al teléfono 1-800-562-5625, de lunes a viernes de las 8:00 a las 17:00 horas (8:00 a.m. a 5:00 p.m.) (Hora del Pacífico).

GARANTÍA LIMITADA DE POR VIDA - Se garantiza que este producto está libre de defectos en materiales y mano de obra durante la vida de servicio del producto. Si se encuentra un defecto en los materiales o en la mano de obra, llame al 1-800-562-5625 para recibir instrucciones sobre cómo repararlo o reemplazarlo sin cargo alguno. **LIMITACIONES** - Esta garantía únicamente cubre productos y accesorios de iluminación ensamblados y no se extiende a otros componentes, o equipos utilizados en este producto. Se requiere la presentación de un recibo de compra u otra prueba de compra aprobada antes de la prestación del servicio bajo la garantía. **NO HAY RESPONSABILIDAD ALGUNA POR DAÑOS INCIDENTALES O INDIRECTOS.** Algunos estados o provincias no permiten la exclusión de daños indirectos o emergentes, por lo que la anterior limitación o exclusión puede no ser aplicable. Esta garantía le otorga derechos específicos, y usted podrá tener otros derechos que varían de estado a estado. **SIN COBERTURA** - La falla del producto no relacionada con materiales o mano de obra defectuosos; el reembolso por la instalación o servicio no autorizado.